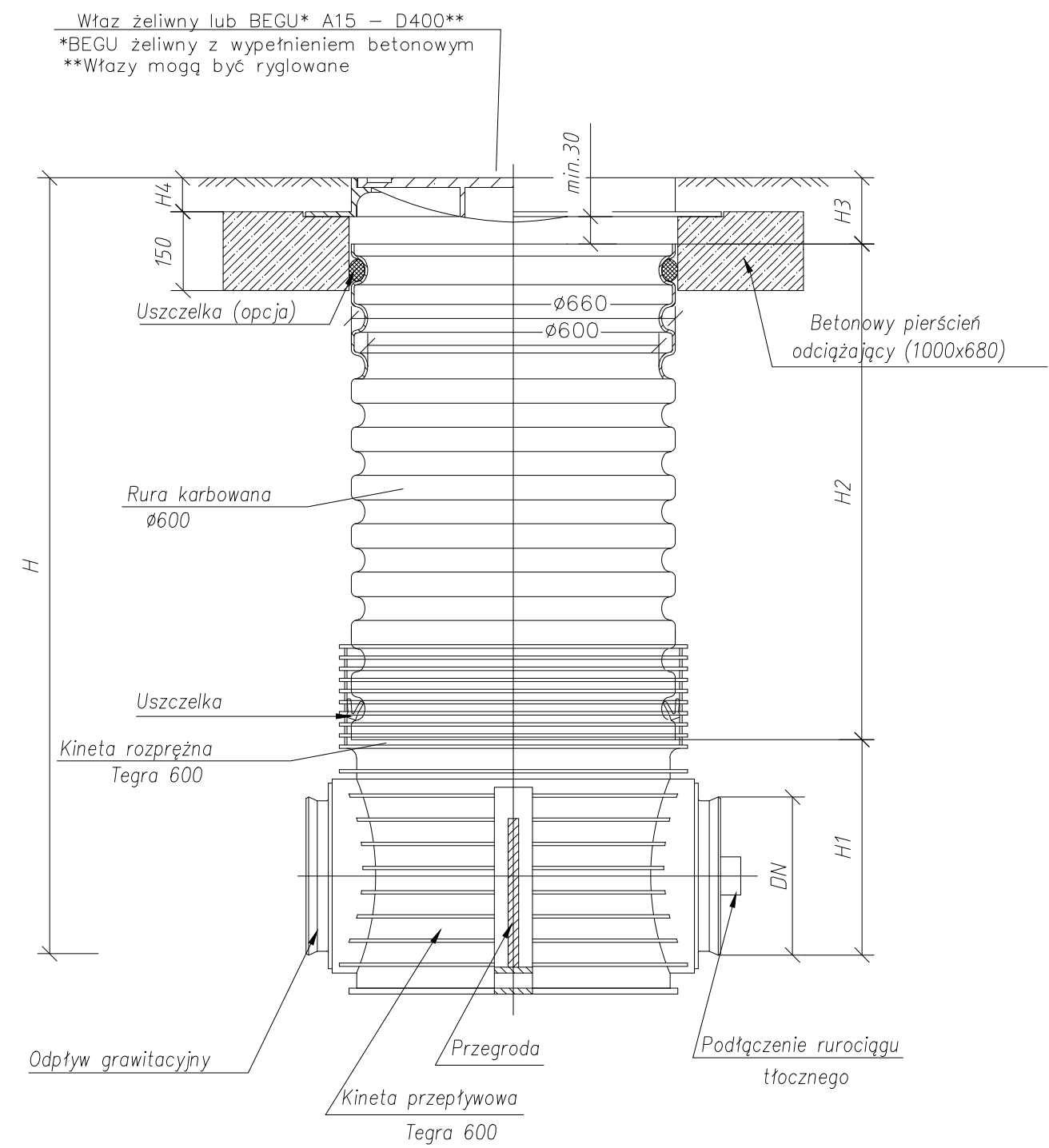


Studzienka kanalizacyjna rozprężna Dn600  
z pierścieniem odciążającym i włączem żeliwnym klasy B lub D



USŁUGI PROJEKTOWE - mgr inż. GRAŻYNA STYPA 27-600 Sandomierz, ul. T. Kościuszki 6a/7				
TEMAT	BUDOWA SIECI KANALIZACJI SANITARNEJ WRAZ Z KANAŁAMI BOCZNYMI I PRZYŁĄCZAMI W UL. KRĘTEJ W SANDOMIERZU			
INWESTOR	PRZEDSIĘBIORSTWO GOSPODARKI KOMUNALNEJ I MIESZKANIOWEJ SP. Z O.O. 27-600 SANDOMIERZ UL. PRZEMYSŁOWA 12			
RODZ. OPRAC.	Studnia rozprężna Ø600 mm - szczegóły			Branża Sanitarna
				Faza Proj. bud.
IMIĘ I NAZWISKO		UPRAWNIENIA	PODPIS	Skala ----
PROJEKTOWAŁ	mgr inż. Grażyna STYPA	PDK/0001/ POOS/08		Data III 2015r.
SPRAWDZIŁ	inż. Anna MIANOWSKA	PDK/0237/ PWOS/12		Nr rys. 8